

技術規格

一般規格	頻率範圍	UHF1: 400-470MHz; UHF2: 450-520MHz UHF3: 350-400MHz; VHF: 136-174MHz		
	通道容量	1024		
	區域容量	64 (每組最多16個通道)		
	通道間隔	12.5KHz/20KHz/25KHz		
	工作電壓	13.6 V ±15%		
	電流消耗	待机电流	< 0.6A	
		接收電流	< 2.0A	
		发射電流	5W	< 5A
	25W 45W/50W		< 8A < 12A	
	頻率穩定度	±1.5ppm		
天線阻抗	50Ω			
外型尺寸	60×174×200 mm			
重量	1.7kg			
螢幕	220*176 圖元, 262000 色 2.0 英寸, 4 行			
接收部分	靈敏度	類比	0.3μV (12dB SINAD); 0.22μV (典型值) (12dB SINAD)	
		數位	0.3μV/BER5%	
	鄰道選擇性 TIA-603 ETSI	65dB @ 12.5KHz/75dB @ 20/25KHz	60dB @ 12.5KHz /70dB @ 20/25KHz	
		互調 TIA-603 ETSI	75dB @ 12.5/20/25KHz	70dB @ 12.5/20/25KHz
	雜散回應抑制 TIA-603 ETSI	75dB @ 12.5/20/25KHz	70dB @ 12.5/20/25KHz	
		阻塞 TIA-603 ETSI	90dB 84dB	
	交流聲與雜訊	40dB @ 12.5KHz; 43dB @ 20KHz; 45dB @ 25KHz		
	額定音訊輸出功率	內置 (負載 20ohm)	3W	
		外置 (負載 8ohm)	7.5W	
	最大音訊輸出功率	內置 (負載 20ohm)	8W	
		外置 (負載 8ohm)	20W	
	額定音訊失真	≤3%		
	音訊回應	+1 ~ -3dB		
	傳導發射雜散	< -57dBm		

發射部分	輸出功率	低功率	UHF1 (400-470MHz): 5-25W; UHF2 (450-520MHz): 5-25W UHF3 (350-400MHz): 5-25W; VHF (136-174MHz): 5-25W
		高功率	UHF1 (400-470MHz): 5-45W; UHF2 (450-520MHz): 5-45W UHF3 (350-400MHz): 5-45W; VHF (136-174MHz): 5-50W
	FM調製方式	11K0F3E @ 12.5KHz; 14K0F3E @ 20KHz 16K0F3E @ 25KHz	
	4FSK數位調製方式	12.5KHz 僅數據: 7K60FXD; 12.5KHz 資料和語音: 7K60FXW	
	傳導/輻射發射	-36dBm < 1GHz; -30dBm > 1GHz	
	調製限制	±2.5KHz @ 12.5KHz; ±4.0KHz @ 20KHz; ±5.0KHz @ 25KHz	
	FM交流聲與雜訊	40dB @ 12.5KHz; 43dB @ 20KHz; 45dB @ 25KHz	
	鄰道功率	60dB @ 12.5KHz; 70dB @ 20/25KHz	
	音訊回應	+1 ~ -3dB	
	音訊失真	≤3%	
環境適應	數位聲碼器類型	AMBE+ +或SELP	
	數位協定	ETSI-TS102 361-1,-2,-3	
	工作溫度範圍	-30°C ~ +60°C	
	儲存溫度範圍	-40°C ~ +85°C	
	ESD (靜電防護等級)	IEC 61000-4-2 (level 4) ±8kV (接觸放電); ±15kV (空氣放電)	
	美國軍用標準	MIL-STD-810 C/D/E/F/G	
	防塵防水	IP54標準	
	防濕	MIL-STD-810 C/D/E/F/G	
	衝擊和振動	MIL-STD-810 C/D/E/F/G	
	GPS (選配MD788G)	精確性規範適用於長期跟蹤 (95%值在額定 > -130dBm信號強度下5個衛星可見)	
TTFF (首次定位時間) 冷開機		<1 分	
TTFF (首次定位時間) 暖開機		<10 秒	
水準位置精度		<10 米	

以上規格均按照適用標準測試，由於技術的不斷發展，以上指標資料若有變更，恕不另行通知。

標配

手持麥克風 電源線	手持麥克風固定座 保險絲	手持麥克風固定座螺釘 GPS天線 (僅MD788G)	安裝支架
--------------	-----------------	-------------------------------	------

選配

外置揚聲器SM09D1	臺式麥克風SM10A1	320W 外置電源 PS22002	程式設計連接線 (USB口) PC37	數據線PC40	帶按鍵手持麥克風 SM19A1	天線	GPS天線	1DIN汽車安裝架
調度線	中轉樞尾針轉接線	遠程控制套件	基地台主機殼電源					

以上圖片僅供參考

海能達



MD788/788G

DMR專業數位車載台

- 大尺寸高清半透彩屏
- 高清晰數位語音



地址：深圳市南山區高新區北區北環路9108號海能達大廈
 服務熱線：400-830-7020
 銷售熱線：400-8818-368
 網址：www.hytera.com 股票代碼：002583

海能達通信股份有限公司保留更改產品設計與規格的權利，屆時恕不另行通知。所有資料經過小心核對，以求準確。如有任何印刷錯誤或在翻譯中可能產生之誤差，本公司不承擔因此產生之後果。印刷過程可能令資料內之產品跟實物有輕微分別。

HYT Hytera 均為海能達通信股份有限公司的合法商標 © 2013 Hytera Co., Ltd. All Rights Reserved.

1WZ031203A

www.hytera.com



MD788/788G

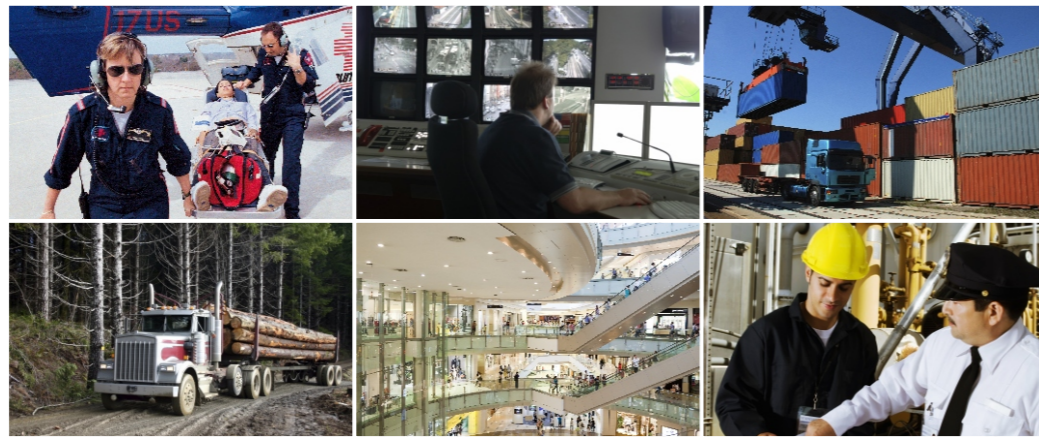
MD788/788G(MD788G為帶GPS機型)是海能達按照 DMR 標準精心打造的數位常規車載台。強大的數位功能、人性化的外觀設計、卓越的通信品質，全面提升您的管理效率，為應急通訊提供堅實可靠的保障。

應用範圍

公共安全
林業

公共事業
商業

交通運輸（港口、機場、鐵路等）
製造業



產品特色

● 友好的介面顯示和按鍵設計

MD788/788G 採用大尺寸彩色LCD顯示幕，即使在戶外強光下也可對顯示資訊一目了然；通過7個可程式設計按鍵，可快速實現所需的功能，從而提高您的通訊效率。

● 可靠耐用的品質

MD788/788G 品質嚴格符合美國軍用標準 MIL-STD-810 C/D/E/F/G 和 IP54 工業防護標準，在各種惡劣的工作環境中都可以發揮優異性能。

● 噪音抑制，語音更出色

MD788/788G採用了先進窄帶語音編解碼技術和數位糾錯技術，無論是在嘈雜的環境中，還是在覆蓋範圍的邊緣地帶，您均可獲得清晰的語音。而 AGC技術的利用，也極大優化了語音接收效果。內置4W大功率揚聲器，保證聲音清晰、洪亮，讓您輕鬆保持通訊暢通。

● 更高的頻譜利用率，通道倍增

TDMA雙時隙技術使頻譜利用率大幅提高，MD788/788G可在原有的頻率資源基礎上容納多一倍的通道，極大地緩解了頻譜資源日益短缺的壓力。

● 雙時隙虛擬集群功能

作為海能達DMR產品特有的功能，雙時隙虛擬集群技術可以將當前空闲的時隙分配給需要通話的組員，更好地提高了頻帶利用率。在某些緊急情況下，助您及時傳遞重要信息。

● 語音加密功能

除了提供數位技術固有的加密，MD788/788G 還可提供更高級別的加密能力（如256位元加密演算法）和擾頻功能（可選）。

● 豐富的業務功能

除了傳統的通信業務外，MD788/788G還支援多種資料業務和可選功能，如文本消息、掃描、緊急報警、自動登記、高速數傳*和單獨工作等功能。

● 開放的二次開發介面

MD788/788G提供開放的側面二次開發介面，允許使用者或協力廠商廠商開發更豐富的應用軟體來擴展對講機功能。

● 可選版介面

MD788/788G支援可選版介面，允許協力廠商廠商開發各種應用軟體與對講機相連，控制對講機擴展其功能，支援的功能有通話錄音、密話*等。請諮詢API程式設計人員瞭解更多資訊。

主要功能

● 類比+數位雙模制式

MD788/788G支援數位和類比兩種模式，能相容現有常規類比系統，保證類比產品向數位產品平滑過渡。

● 齊全的語音呼叫功能

MD788/788G所提供的智慧信令支援多種呼叫方式，包括個呼、組呼、全呼及緊急呼叫。

● GPS定位

MD788/788G支援查看GPS定位資訊，還可發送GPS文本資訊。

● 資料業務

MD788/788G支援發送個呼、組呼文本消息功能。還支援協力廠商API(GPS、對講機註冊服務、對講機呼叫控制、遙測*、數傳*)或遙測控制對講機。

● 附件擴展功能

MD788/788G支援協力廠商通過車台的前面板和後面板二次開發介面開發附件擴展功能（後面板二次開發介面已經支援尾針通道切換和尾針報警功能）。

● 支持多種高級類比信令

MD788/788G 支持多種類比信令，包括HDC1200、DTMF*、2-Tone 和 5-Tone，以及更多的靜噪控制類型（亞音訊/亞音數碼），因此，提供更大的功能擴展空間。

● 補充業務

MD788/788G支援對講機檢查、遠端監聽、呼叫提示、啟動和遙覽等補充業務。

● 支援多種語言顯示

支援 13 種語言顯示（英文、簡體中文、繁體中文、德語、西班牙語、法語、義大利語、波蘭語、俄語、土耳其語、韓語、希臘語和葡萄牙語），使用者可根據需要選擇適合自己的語言。

● 一鍵呼叫

MD788/788G支援的一鍵呼叫功能包含文本消息、語音呼叫和補充業務。

● 掃描

MD788/788G支援掃描純類比語音和信令、純數位語音和資料，以及混合模式下的類比和數位活動。

● 漫遊

MD788/788G支援在IP互聯系統下的所有網站自動漫遊。

● 語音和資料加密

MD788/788G支援類比擾頻，以及用於數位語音和資料的高級加密標準(AES)和ARCFour(ARC4)加密演算法。

● 類比/數位電話互連（通過DTMF信令）

MD788/788G支援對講機使用者與電話使用者之間的單向通話。允許一個對講機使用者向一個電話使用者發起電話呼叫，或一個電話使用者向對講機使用者發起個呼或組呼。這個功能利用商用現成品(COTS)類比電話裝置和普通老式電話業務(POTS)，將對講機使用者連接到公共辦公電話系統(PBX)或公共交換電話網絡(PSTN)。

● 軟體可升級

方便的升級功能可使您通過軟體升級方式直接添加新的功能，而無需購買新機。

* 後續版本實現